

COMUNE DI FRAZZANO'
(PROVINCIA DI MESSINA)



PIANO REGOLATORE GENERALE

(art. 2 L.R. 71/78 e successive modifiche ed integrazioni)

DATA	AGGIORNAMENTO	SCALA 1:200	n° TAVOLA 11
------	---------------	----------------	------------------------

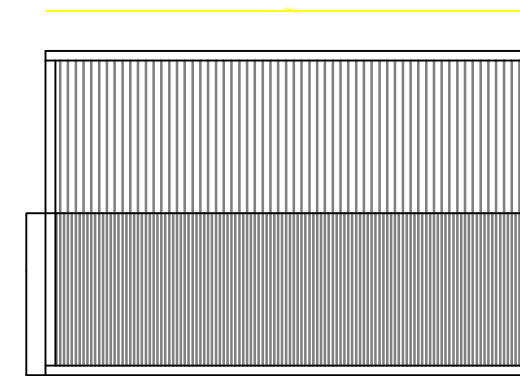
PROGETTISTA DOTT. ARCH. SERGIO LA SPINA	GRUPPO DI LAVORO REDAZIONE DEL P.R.G. arch. Sergio La Spina (capogruppo) arch. Fabrizio Ciappina, arch. Giuseppe Fugazzotto, arch. Gaetano Scarcella (collaboratori) V.A.S. arch. Giuseppe Faranna GEOLOGIA dott. Geol. Salvo Puccio STUDIO AGRONOMO FORESTALE dott. For. Antonino La Mantia dott. Agr. Stefano Salvo
--	---

ELABORATO PROGETTUALE

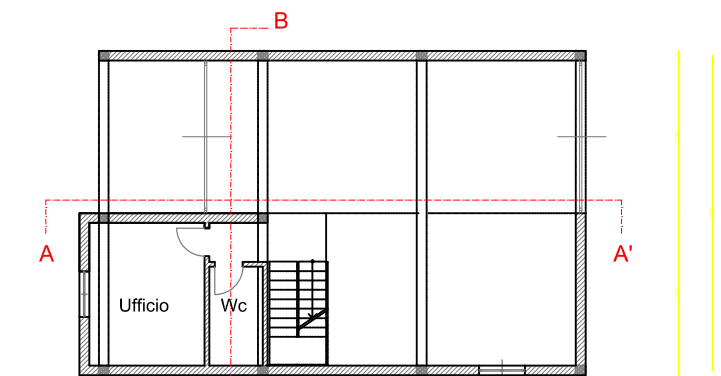
PIANO PARTICOLAREGGIATO ESECUTIVO PIP - AREA PRODUTTIVA

CAPANNONE TIPO

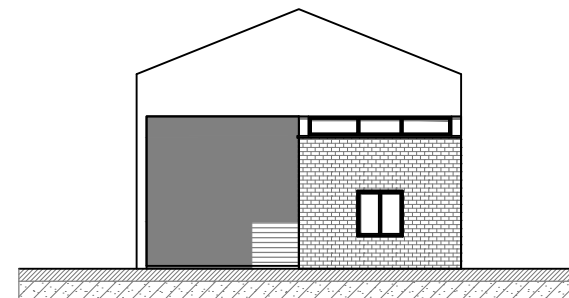
VISTI ED APPROVAZIONI



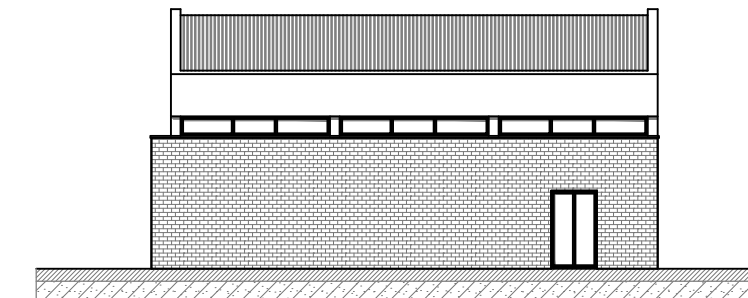
Pianta delle coperture



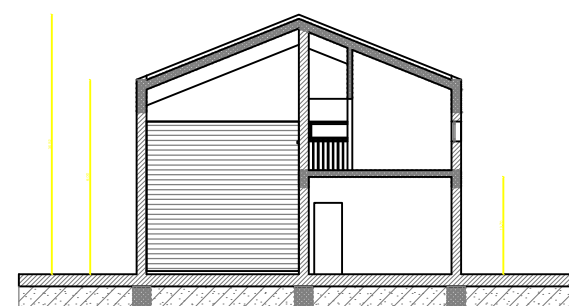
Pianta Q. 0,00



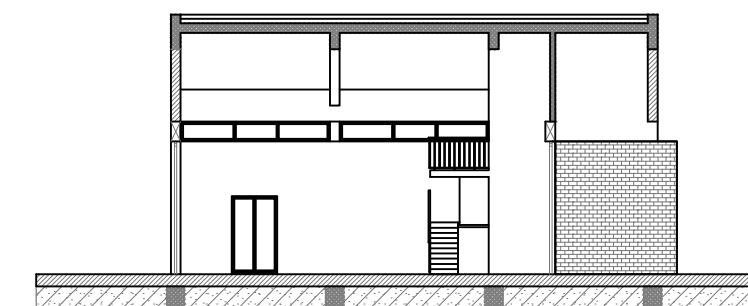
Prospetto frontale



Prospetto laterale



Sezione B - B'



Sezione A - A'